

ELEMENTY ZAGOSPODAROWANIA TERENU

MAŁA ARCHITEKTURA

ZAŁĄCZNIK DO PROJEKTU:



SPART S.C. TOMASZ POCHYLSKI, BOGUSŁAW CZECH

TEMAT : **PROJEKT REWITALIZACJI CENTRUM SOŁECTWA
SIEMONIA POPRZEZ REMONT PARKINGU, CHODNIKA
I OŚWIETLENIA ULICZNEGO**

ADRES : **UL. SZKOLNA, SIEMONIA
DZ. NR 450, 572**

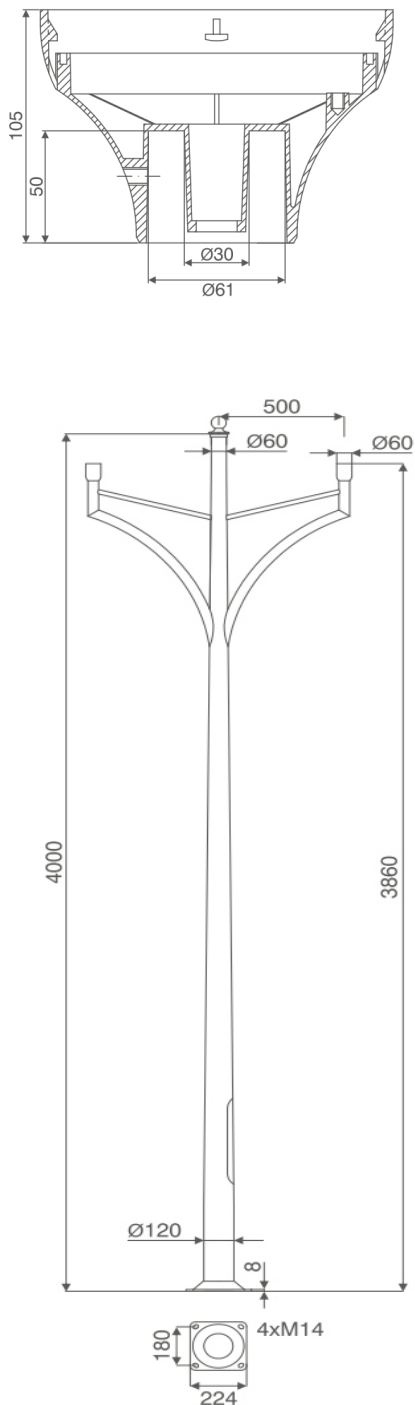
INWESTOR : **GMINA BOBROWNIKI
UL. GMINNA 8, 42-583 BOBROWNIKI**

DATA : **LIPIEC' 2012**

**ROZPATRYWAĆ ŁĄCZNIE Z RYSUNKIEM A06 – PROJEKT
ZAGOSPODAROWANIA TERENU – ELEMENTY MAŁEJ ARCHITEKTURY**

LAMPA PARKOWA

- lampa parkowa o wysokości 4,0m;
- słup o średnicy 120mm mierzonej przy podstawie;
- słup wykonany z aluminium, z dwoma wysięgnikami spawanymi;

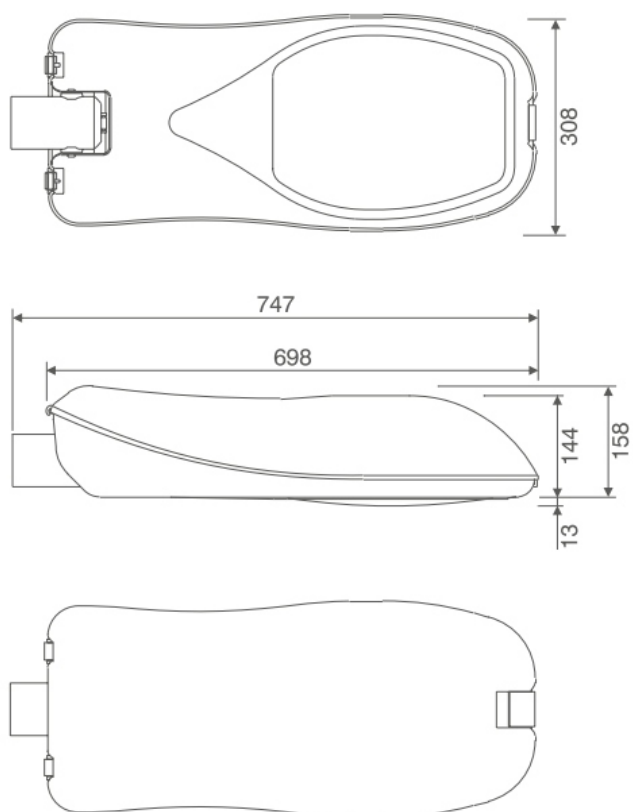


LAMPA ULICZNA

- słup jak na rysunku IE-03 oraz IE-04;
- oprawa jak na rysunku poniżej.

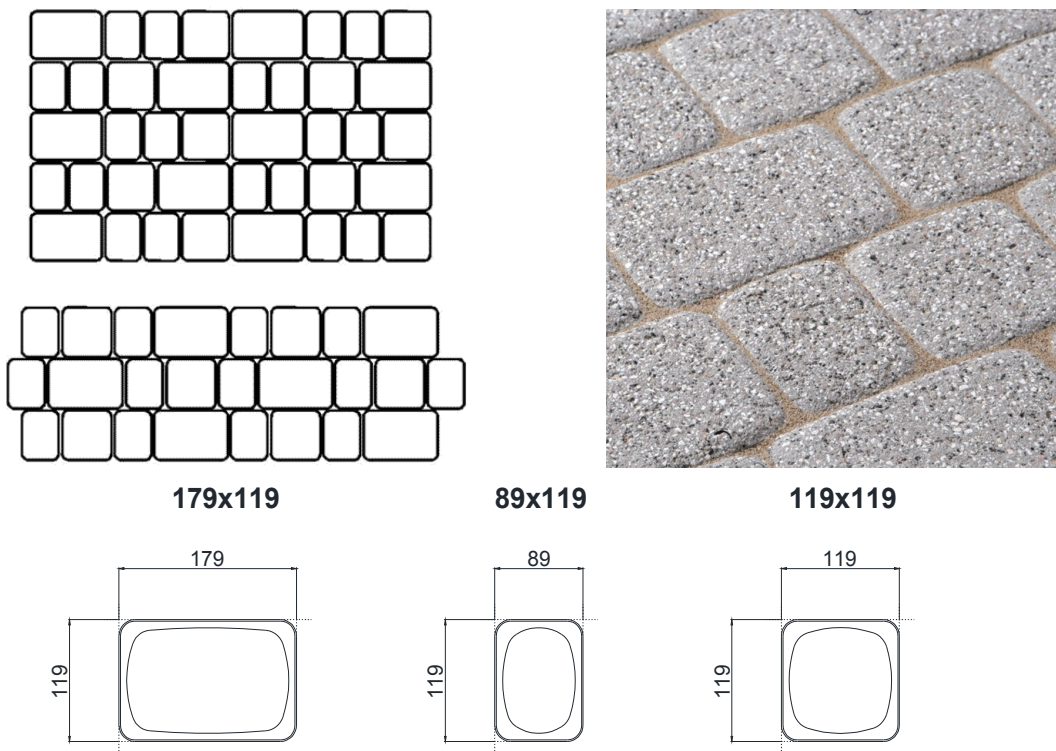


Oprawa MAGNOLIA



KOSTKA BETONOWA – STAROBRUK - KOLOR SZARY

- układana jako nawierzchnia pod stanowiskami parkingowymi (układana liniami wzdłuż dłuższego boku stanowiska);
- kostki o wymiarach jak na rysunku poniżej, grubość 8cm;



KOSTKA BETONOWA – STAROBRUK - KOLOR BEŻOWY LUB BRAZOWY

- układana jako nawierzchnia deptaku, układana równoległe do osi deptaku naniesionej na rysunku A03;
- kostki o wymiarach jak na rysunku powyżej, grubości 6cm



KOSTKA BAZALTOWA

- układane jako linie wydzielające stanowiska parkingowe, obrzeże zieleni, rozgraniczenie kostki granitowej od betonowej, wysepkę przy krzyżu, podkreślenie niecki fontanny;
- ręcznie łupane kostki o wymiarach 10 x 10cm;
- kolor grafitowy;



KOSTKA GRANITOWA

- układana po łuku w pobliżu fontanny;
- ręcznie łupane kostki o wymiarach około 8 x 8cm;
- kolor jasny szary;



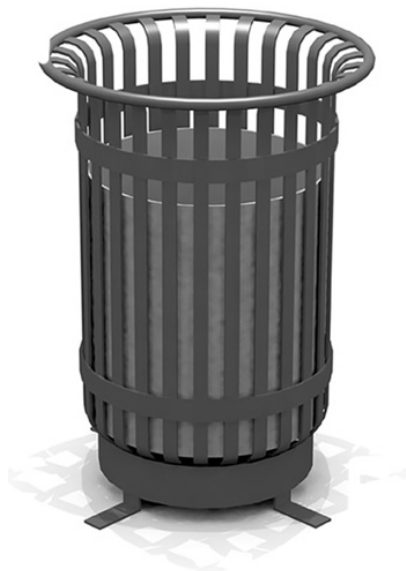
ŁAWKA PARKOWA

- wysokość siedziska 41 cm, długość 170 cm, waga około 45 kg;
- nogi : odlewy żeliwne, malowane na kolor czarny;
- siedzisko oraz oparcie: deski świerkowe, malowane dwukrotnie lakierobejcą, grubości 4 cm;
- ławka montowana bezpośrednio do podłoża za pomocą śrub;



KOSZ NA ŚMIECI

- wysokość 660 mm, średnica zewnętrzna 470 mm.
- wykonany ze stali, malowanej proszkowo na kolor czarny



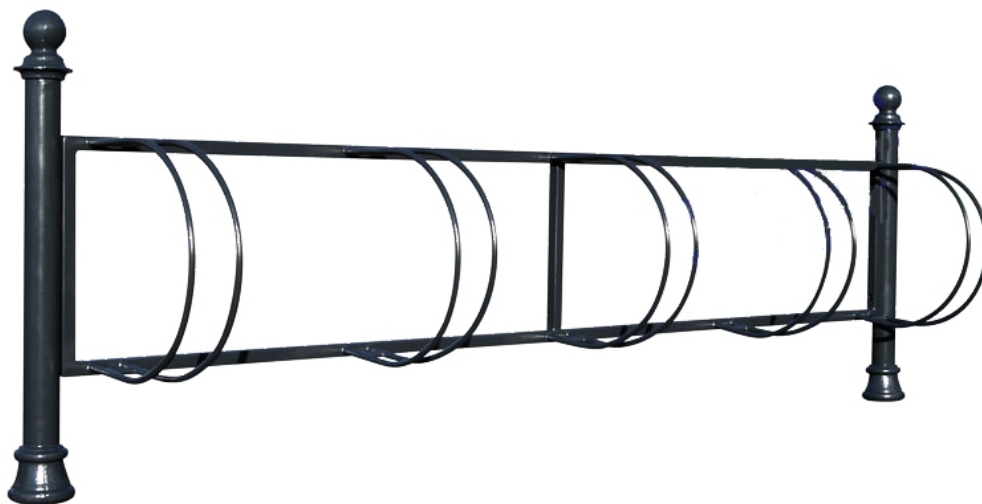
BARIERKA OCHRONNA

- wymiary dolne: 76 mm
- wysokość: 100 cm
- ciężar: ok. 14 kg
- materiał: stal, żeliwo



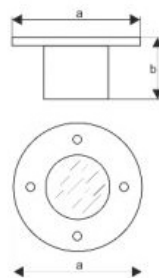
STOJAK NA ROWERY

- parking rowerowy stalowo-żeliwny, pięć stanowisk;
- długość: 250 cm, szerokość: 37 cm, wysokość: 80 cm, ciężar: 45 kg;
- mocowanie: zabetonowanie przedłużonych podstaw;
- zabezpieczenie: ocynk piecowy i malowanie proszkowe na kolor czarny.



LAMPA POSADZKOWA

- oprawa wpuszczana w podłoże, szczelna;
- obudowa wykonana z aluminium szczotkowanego;
- oprawa na źródło światła LED



nazwa	nr katalogowy	a [mm]	b [mm]	e [mm]	moc [W]	typ źródła światła	barwa LED
PIGO LED 20 AS	7201695	120	100	84	max. 20x0,2	LED	WW

FONTANNA – TRZY PERŁY



- fontanna z ozdobnymi kulami ze stali nierdzewnej, w dwóch wersjach:
 - kule wielkości 30, 40, 50 cm ustawione na postumencie granitowym wysokości około 70 cm nad poziomem terenu, w kształcie walca ustawiona centralnie nad podziemną niecką fontanny, wystającą 10 cm ponad teren,
 - kule o wielkości 50, 70 i 100 cm ustawione na podziemnej niecce fontanny, wystającej 10 cm ponad teren, wypełnionej z wierzchu otoczakami,
- zbiornik o głębokości 30 cm, wykonany z laminatu (opcjonalnie żelbetowy) zaopatrzony w czujnik poziomu wody, skimmer, przelew, trzy reflektory fontannowe zintegrowane z kratą, i przepusty do komory technologicznej;
- zbiornik przykryty kratą ze stali nierdzewnej i zamaskowany kamieniami dekoracyjnymi, przez które woda spływająca z kul, wraca do zbiornika;
- komora technologiczna z laminatu lub kręgów betonowych, odkrywana od góry; wyposażona w pompę, filtr, wodną instalację zasilającą i odpływową oraz zewnętrzną skrzynkę elektryczną, instalację elektryczną i czujniki do bezprzewodowego sterowania pracą pompy i lamp.